

LEGENDA

- HRANA ŽB KONSTRUKCE
- HRANA ZDĚNÉ KONSTRUKCE
- =====

RAST OBKLADU
- ++

SVODY HROMOSVODU
- X

AL

VENKOVNÍ HLINÍKOVÁ VÝPLŇ - VIZ. VÝKRES č. D03.01-36
- X

K

KLEMPÍŘSKÝ PRVEK VIZ. - VÝKRES č. D03.01-37
- X

OS

LANKOVÝ SYSTÉM VIZ. - VÝKRES č. D03.01-38
- F6

PROSKLENÁ FASÁDA VIZ. - VÝKRES č. D03.1-36

SKLADBA POVRCHŮ FASÁDNÍCH ÚPRAV

- F1

ZATEPLOVACÍ SYSTÉM S PROVĚTRÁVANÝM SKLOCEMENTOVÝM OBKLADEM  
PLOCHA NA JIŽNÍ STRANĚ - 48,17 m²
- 12 mm -

FASÁDNÍ DESKY SKLOCEMENTOVÉ SE SKRYTÝM KOTVENÍM SVĚTLE ŠEDÉ BARVY  
POVRCH S JEMNOU STRUKTUROU S ODOL. PROTI POVĚTRNOSTNÍM VLIVŮM,  
VČETNĚ CERTIFIKOVANÉHO NOSNÉHO KOVOVÉHO ROSTU  
A SYSTÉMOVÝCH KOTEV  
(STATICKÝ NÁVRH ROSTU- SOUČÁSTÍ DODAVATELSKÉ DOKUMENTACE)
- 88 mm -

VZDUCHOVÁ PROVĚTRÁVANÁ MEZERA
- 160 mm -

TEPELNÁ IZOLACE - TUHÁ DESKA NA BÁZI MINERÁLNÍ VLNY  
S PODÉLNOU ORIENTACÍ VLÁKEN, PLNĚ HYDROFOBIZOVANÁ  
S VHODNOSTÍ DO PROVĚTRÁVANÝCH FASÁD  
S JEDNOSTRANNĚ NAKAŠIROVANOU ČERNOU NETKANOU TEXTILIÍ  
VČETNĚ KOTEV A SPOJOVACÍHO MATERIÁLU  
λd. =0,042, třída reakce na oheň A1, A2, objem hm. 75 kg/m3
- 300 mm -

ZDIVO Z KERAMICKÝCH DUTINOVÝCH TVÁRNIC/ALTERNATIVA ŽB
- 560 mm -

CELKEM
- F2

OMÍTKOVÝ KONTAKTNÍ ZATEPLOVACÍ SYSTÉM NA ZDIVU S DŘEVĚNÝM OBKLADEM  
PLOCHA NA JIŽNÍ STRANĚ - 27,44 m²
- 73 mm -

DŘEVĚNÉ HRANOLY THERMOWOOD 42x68 mm NA DŘEVĚNÉM ROSTU  
VČETNĚ HLINÍKOVÝCH KOTEV S PLASTOVOU PODLOŽKOU  
FASÁDNÍ PASTOVITÁ PROBARVENÁ SILIKONOVÁ OMÍTKA  
ŠKRÁBANÁ - TOČENÁ, VEL. ZRNA DO 1,5 mm  
BARVA SVĚTLÉ ŠEDÁ
- 15 mm -

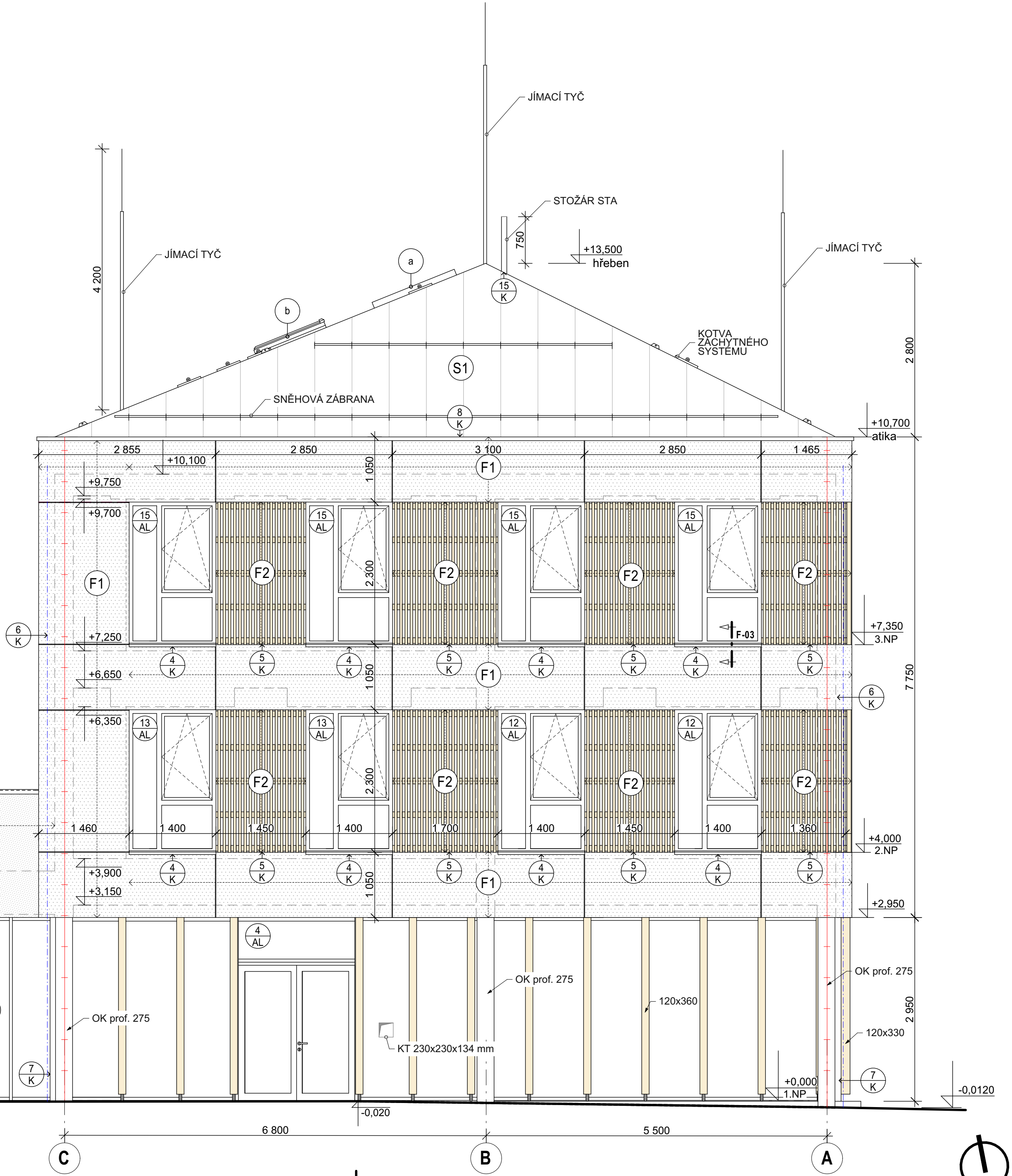
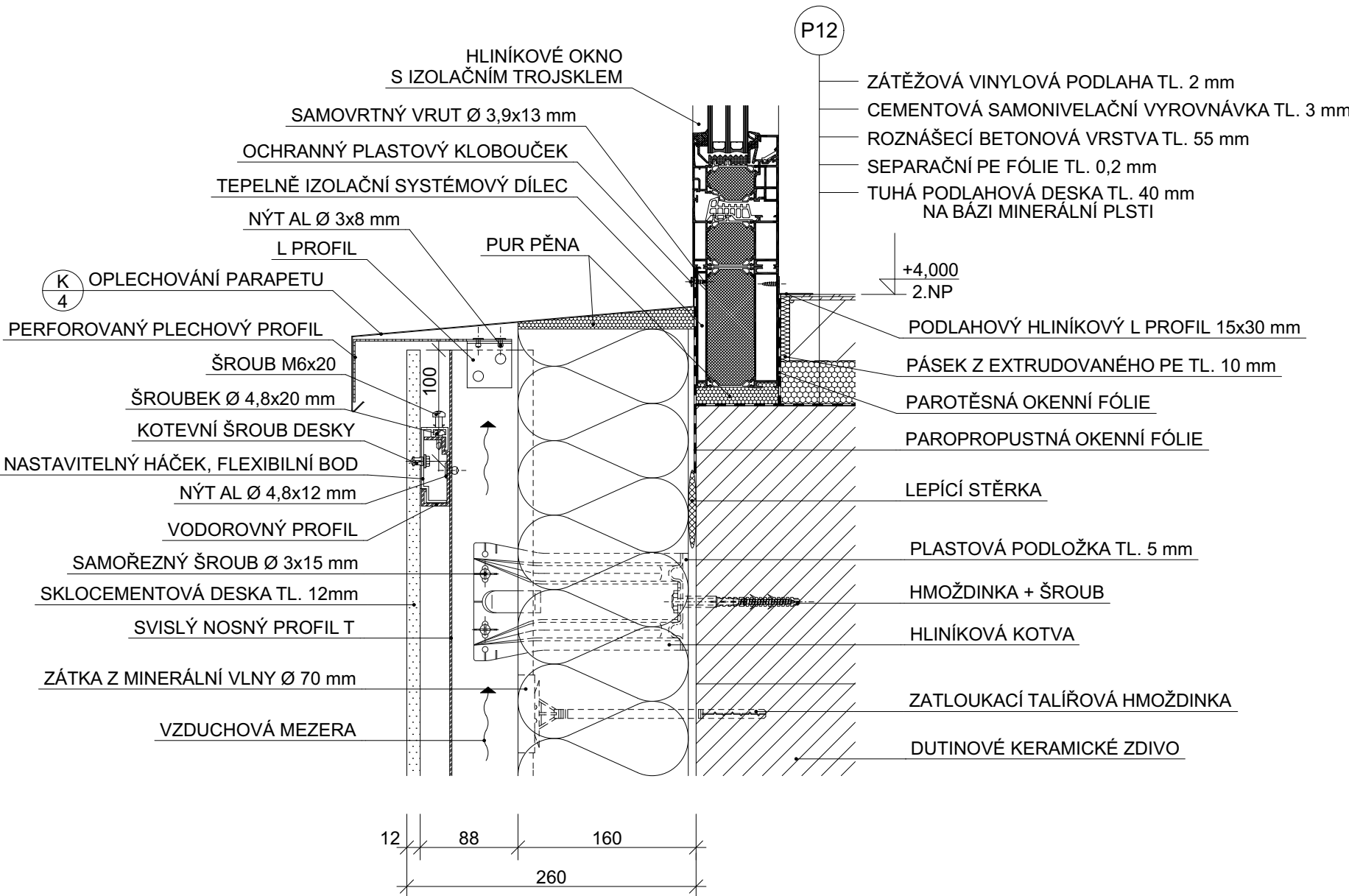
PĚNĚNÝ MEZINÁTĚR  
MINERÁLNÍ ARMOVACÍ HMOTA S VLOŽENOU SÍŤOVINOU  
S APRETACÍ PROTI ZÁSADÁM
- 160 mm -

TEPELNÁ IZOLACE - TUHÁ DESKA NA BÁZI MINERÁLNÍ VLNY  
S PODÉLNOU ORIENTACÍ VLÁKEN, PLNĚ HYDROFOBIZOVANÁ  
S VHODNOSTÍ DO KONTAKTNÍCH FASÁD  
VČETNĚ KOTEV A SPOJOVACÍHO MATERIÁLU  
λd. =0,042, třída reakce na oheň A1, A2, objem hm. 75 kg/m3
- 300 mm -

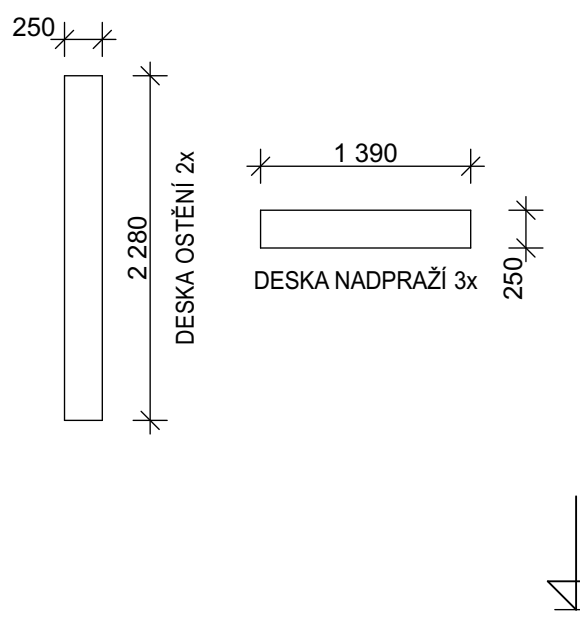
ZDIVO Z KERAMICKÝCH DUTINOVÝCH TVÁRNIC
- 548 mm -

CELKEM

DETAIL "F-03" - PARAPET FASÁDY ZE SKLOCEMENTOVÉ DESKY  
M 1:5



FASÁDNÍ DESKY PRO OSTĚNÍ A NADPRAŽÍ



- F3

OMÍTKOVÝ KONTAKTNÍ ZATEPLOVACÍ SYSTÉM NA ZDIVU  
PLOCHA NA JIŽNÍ STRANĚ - 1,32 m²
- 25 mm -

FASÁDNÍ PASTOVITÁ PROBARVENÁ SILIKONOVÁ OMÍTKA  
ŠKRÁBANÁ - TOČENÁ, VEL. ZRNA DO 1,5 mm  
BARVA TMAVÉ ŠEDÁ
- 160 mm -

PĚNĚNÝ MEZINÁTĚR  
MINERÁLNÍ ARMOVACÍ HMOTA S VLOŽENOU SÍŤOVINOU  
S APRETACÍ PROTI ZÁSADÁM  
TEPELNÁ IZOLACE - TUHÁ DESKA NA BÁZI MINERÁLNÍ VLNY  
S PODÉLNOU ORIENTACÍ VLÁKEN, PLNĚ HYDROFOBIZOVANÁ  
S VHODNOSTÍ DO KONTAKTNÍCH FASÁD  
VČETNĚ KOTEV A SPOJOVACÍHO MATERIÁLU  
λd. =0,042, třída reakce na oheň A1, A2, objem hm. 75 kg/m3
- 300 mm -

ZDIVO Z KERAMICKÝCH DUTINOVÝCH TVÁRNIC/ALTERNATIVA ŽB
- 485 mm -

CELKEM

- F4

OMÍTKOVÝ KONTAKTNÍ ZATEPLOVACÍ SYSTÉM NA ZDIVU  
PLOCHA NA JIŽNÍ STRANĚ - 8,90 m²
- 25 mm -

FASÁDNÍ PASTOVITÁ PROBARVENÁ SILIKONOVÁ OMÍTKA  
ŠKRÁBANÁ - TOČENÁ, VEL. ZRNA DO 1,5 mm  
BARVA TMAVÉ ŠEDÁ
- 160 mm -

PĚNĚNÝ MEZINÁTĚR  
MINERÁLNÍ ARMOVACÍ HMOTA S VLOŽENOU SÍŤOVINOU  
S APRETACÍ PROTI ZÁSADÁM  
TEPELNÁ IZOLACE - TUHÁ DESKA NA BÁZI MINERÁLNÍ VLNY  
S PODÉLNOU ORIENTACÍ VLÁKEN, PLNĚ HYDROFOBIZOVANÁ  
S VHODNOSTÍ DO KONTAKTNÍCH FASÁD  
VČETNĚ KOTEV A SPOJOVACÍHO MATERIÁLU  
λd. =0,042, třída reakce na oheň A1, A2, objem hm. 75 kg/m3
- 150 mm -

ŽB
- 335 mm -

CELKEM

- F5

OMÍTKOVÝ KONTAKTNÍ ZATEPLOVACÍ SYSTÉM NA DŘEVĚNÉ KONSTRUKCI  
PLOCHA NA JIŽNÍ STRANĚ - 41,75 m²
- 25 mm -

FASÁDNÍ PASTOVITÁ PROBARVENÁ SILIKONOVÁ OMÍTKA  
ŠKRÁBANÁ - TOČENÁ, VEL. ZRNA DO 1,5 mm  
BARVA TMAVÉ ŠEDÁ
- 160 mm -

PĚNĚNÝ MEZINÁTĚR  
MINERÁLNÍ ARMOVACÍ HMOTA S VLOŽENOU SÍŤOVINOU  
S APRETACÍ PROTI ZÁSADÁM  
TEPELNÁ IZOLACE - TUHÁ DESKA NA BÁZI MINERÁLNÍ VLNY  
S PODÉLNOU ORIENTACÍ VLÁKEN, PLNĚ HYDROFOBIZOVANÁ  
S VHODNOSTÍ DO KONTAKTNÍCH FASÁD  
VČETNĚ KOTEV A SPOJOVACÍHO MATERIÁLU  
λd. =0,042, třída reakce na oheň A1, A2, objem hm. 75 kg/m3
- 20 mm -

OSB DESKY DO VENKOVNÍHO PROSTŘEDÍ
- 140 mm -

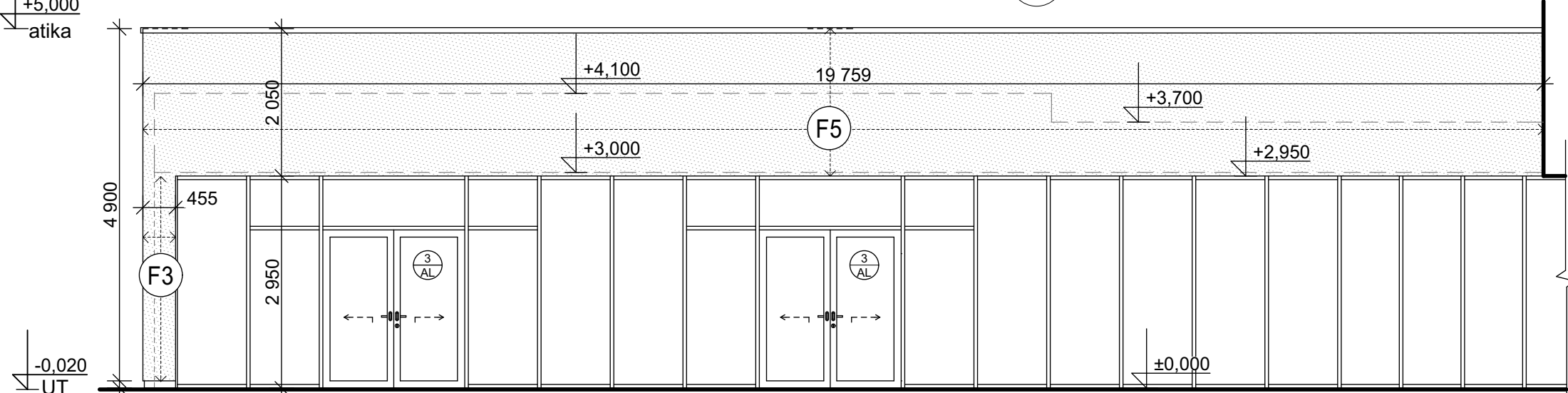
TEPELNÁ IZOLACE - BÁZI MINERÁLNÍ VLNY  
MEZI NOSNÝ DŘEVĚNÝ ROST  
PAROTĚSNÍCÍ A VZDUCHOTĚSNÍCÍ FOLIE LEHKÉHO TYPU  
POLYETYLEN/HLINÍK
- 345 mm -

CELKEM

- S1

Požární odolnost REI 30 DP3, Broof(t3)
- Šikmá kompaktní střeška s plechovou krytinou na dřevěném bednění, zateplená, částečně pochůzná pro údržbu
- PLECHOVÁ KRYTINA Z PŘEDVĚTRALÉHO TITAN-ZINKOVANÉHO  
PLECHU II. 0,7 mm SPOJ STOJATÝ DŘÁŽKA
- SEPARAČNÍ VRSTVA ZE SMYČKOVÉ ROHOŽE  
KOTVENÍ PLECHY PRO FALCOVANOU KRYTINU  
JEDNOVRSTVÝ MODIFIKOVANÝ ASFALTOVÝ PÁS  
TEPELNÁ IZOLACE Z PĚNOVÉHO SKLA VE DVOU VRSTVÁCH  
LEPENÝ A ZATŘENO HORKÝM ASFALTEM  
λd. = 0,041 W (m.k), třída reakce na oheň - Euroclass A1, objem hm. 115 kg/m3
- SEPARAČNÍ VRSTVA - ASFALTOVÝ PÁS S PŘESAZENÝMI  
A SLEPENÝMI SPOJI, nahřebikovaný
- DŘEVĚNÉ BEDNĚNÍ NA VAZNICÍCH  
SÁDKOKARTONOVÝ PODHLED Z DESEK Z POŽÁRNÍ ODOLNOSTI  
TL. 12,5 mm NA SYSTÉMOVÉM CD ROSTU  
MEZI PLNOSTĚNNÝMI PULTOVÝMI VAZNIČKY

ROZVINUTÝ POHLED  
M 1:75



POZNÁMKA

- NEDÍLNOU SOUČÁSTÍ TOHOTO VÝKRESU JSOU VÝKRESY PŮDORYSŮ
- PROVĚTRÁVANÝ FASÁDNÍ OBKLAD ZE SKLOCEMENTOVÝCH DESEK JE ŘEŠEN JAKO UCELENÁ SYSTÉMOVÁ DODÁVKA VČETNĚ SKRYTÉHO KOTVENÍ, SPOJOVACÍCH A KOMPLETAČNÍCH PRVKŮ, UKONČOVACÍCH A DILATAČNÍCH LIŠŤ, VĚTRACÍ MŘÍŽKY PROTI HMYZY, LEMOVÁNÍ OSTĚNÍ A DVEŘNÍCH OTVORŮ
- FASÁDNÍ OBKLAD Z DŘEVĚNÝCH HRANOLŮ JE ŘEŠEN JAKO UCELENÁ SYSTÉMOVÁ DODÁVKA VČETNĚ DŘEVĚNÉHO PODKLADNÍHO ROSTU, SPOJOVACÍCH PROSTŘEDKŮ A KOTEV
- VŠECHNY SPOJOVACÍ PRVKY FASÁDNÍHO OBKLADU PLÁŠTĚ MUSÍ BÝT GALVANICKY POZINKOVÁNY, DŘEVĚNÉ PROFILY MUSÍ BÝT OPATŘENY IMPREGNACÍ
- NA FASÁDĚ BUDE PŘEVEDENA UZEMŇOVACÍ SÍŤ DLE PROJEKTU ELEKTRO
- SKLADBA SOKLU VIZ. VÝKRES č. D03.1-03
- VE SKLADBĚ PROVĚTRÁVANÉ FASÁDY F1 V MÍSTĚ SKRYTÝCH SVODŮ BUDE MÍSTO MINERÁLNÍ VLNY POUŽITA TEPELNĚIZOLAČNÍ DESKA NA BÁZI POLYISOKYANURÁTU TL. 60 mm, λ = 0,022, VIZ. VÝKRES č. D03.1-07

| TABULKA ZMĚN |             |       |            |
|--------------|-------------|-------|------------|
| ZMĚNA        | POPIS ZMĚNY | DATUM | VYPRACOVAL |
| ZMĚNA        | POPIS ZMĚNY | DATUM | VYPRACOVAL |
| ZMĚNA        | POPIS ZMĚNY | DATUM | VYPRACOVAL |

| NÁZEV STAVBY  |   |   |                             | CHVÁLEK<br>ATELIER  |  |
|---|---|---|-----------------------------|---|--|
| CENTRUM AKTIVNÍCH SENIORŮ   |   |   |                             |   |  |
| HLAVNÍ PROJEKTANT<br>Ing. arch. Tomáš JANČA   | ARCHITEKT<br>Ing. arch. Tomáš Janča       | PROJEKTANT<br>Ing. arch. Tomáš JANČA            | VYPRACOVAL<br>Ing. SOTOLOVÁ | CHVÁLEK ATELIER s.r.o.<br>Kotkovice 1844/2<br>702 00 OSTRAVA<br>tel. 995 495 350<br>email: info@chvalekatelier.cz | ICO: 0372624<br>IČO: 0372624<br>IČO: 0372624 |
| OBJEDNATEL<br>Stavby města Frýdek - Místek, Radniční 1148, 738 01 Frýdek - Místek   | STUPĚŇ<br>SO 03 CENTRUM AKTIVNÍCH SENIORŮ | ČÍSLO<br>D-03.1 ARCHITEKTONICKO STAVEBNÍ ŘEŠENÍ | ČÍSLO<br>D-03.1             | REVISOR<br>16-122-5   | REVISOR<br>01                                |
| NÁZEV VÝKRESU   |   |   |                             | FASÁDY - POHLED JIŽNÍ "P1"  |  |
| TENTO DOKUMENT JE MAJETKEM SPOLEČNOSTI CHVÁLEK ATELIER s.r.o., BEZ PŘEMĚNÉHO SOUHLÁSÍ OPOVĚDNĚNÉHO ZÁSTUPCE PRÁVY ATELIER CHVÁLEK s.r.o. NESMÍ BÝT DOKUMENT KOPÍROVÁN, POUŽIT NEBO PŘEDÁN TŘETÍ OSOBĚ (V DÁLŠÍMU POUŽITÍ) |   |   |                             |   |  |